

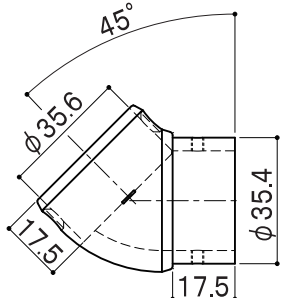
施工説明書/取扱説明書

セレクトシリーズ角度増しカップ(35・32兼用) BDE-16

お買い上げいただき、ありがとうございます。この商品は、セレクトシリーズ出隅自在ブラケットKとのみ組み合わせてご使用いただける商品です。その他商品と組み合わせて使用しないでください。

仕様図面

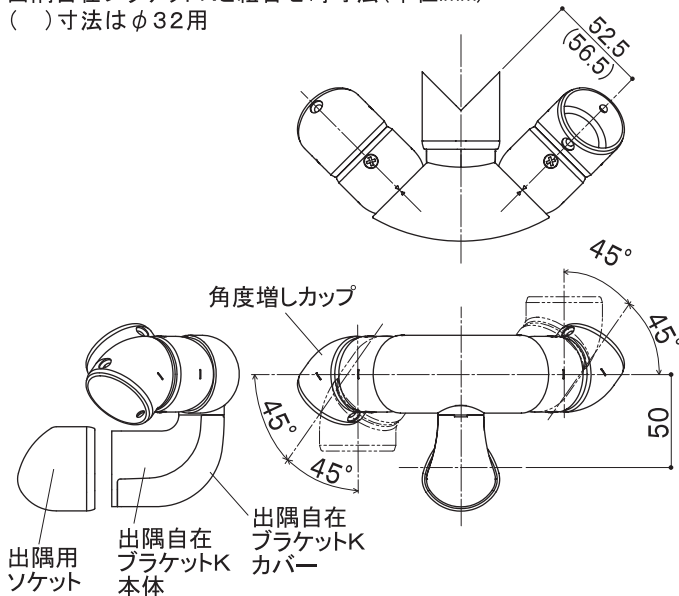
製品寸法(単位:mm)



部品名	数量
角度増しカップ	1
接続ねじ ①丸皿小ねじM3.5x8mm	2

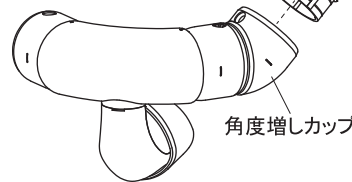
※改良のために仕様は予告無く変更することがあります。

出隅自在ブラケットKと組合せ時寸法(単位:mm)
() 寸法はφ32用



φ32手すり棒を使用する場合

32用変換アダプター
(出隅自在ブラケットK付属品)



●角度増しカップへ出隅自在ブラケットKに付属の32用変換アダプターを装着してください。



32用スペーサー

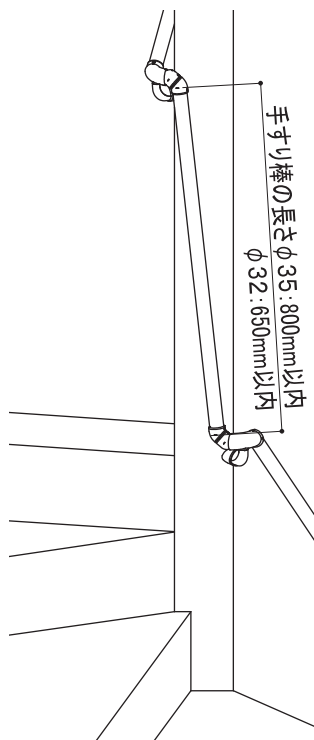
●出隅自在ブラケットKの出隅用ソケットに32用スペーサーを入れてから本体を取付けてください。

施工手順 1: 墨出し ▶ 2: ブラケット固定 ▶ 3: 手すり固定

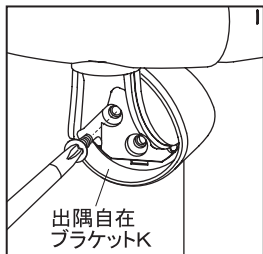
まわり階段の内側での施工例



出隅自在ブラケットKに関する詳しい施工手順や注意事項は、出隅自在ブラケットKの取扱説明書に記載していますので、必ずお読みください。



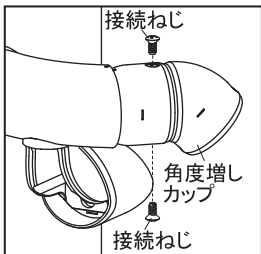
※手すり棒の長さが800mm(φ35)または650mm(φ32)を超える場合は、間にブラケット縦型を取付けてください。



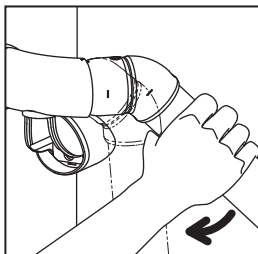
1) 位置決めをした位置に出隅自在ブラケットKのソケットと本体を固定します。



2) 出隅自在ブラケットKのカップ可動方向を合わせ、カップ内の六角穴付きボルトをしっかりと締め付けます。



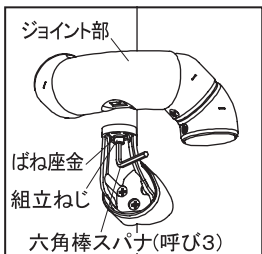
3) 出隅自在ブラケットKに角度増しカップを付属の接続ねじで固定します。



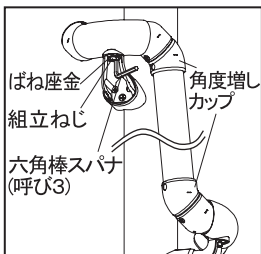
4) 角度増しカップに手すり棒を差し込んで動かし、角度を調整します。



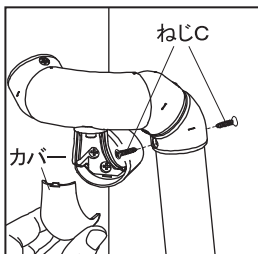
5) 角度増しカップのカットマーク間寸法(手すり棒の長さ)を測り、手すり棒をカットします。



6) 上側の出隅自在ブラケットKの本体の組立ねじ・ばね座金をはずし、ジョイント部をはずします。



7) 上下の角度増しカップに手すり棒を差し込み、上側の出隅自在ブラケットKのジョイント部をはずした組立ねじ・ばね座金で取付けます。



8) 手すり棒を出隅自在ブラケットKに付属のねじCで固定し、カバーを取付けます。

マツ六株式会社

〒543-0051 大阪市天王寺区四天王寺1丁目5番47号
TEL.06-6774-2255
<https://www.mazroc.co.jp/>